

1ER SIMPOSIO VICEN VET DE OFTALMOLOGÍA VETERINARIA EN CANARIAS

VIERNES, 19 DE ABRIL 2024
18:00 - 20:00



HOTEL AC

C. Eduardo Benot, 3-5,
Las Palmas de Gran Canaria

INSCRIPCIÓN GRATUITA

a través de: nesclapa@gmail.com



VICEN
VET



Dry Eye, Blepharitis,
&
much more in Pets





"INDICACIONES DE VICEN VET EN LA SUPERFICIE OCULAR (SÍNDROME EVAPORATIVO, DISFUNCIÓN DE GLÁNDULAS DE MEIBOMIO, BLEFARITIS) Y OTRAS INDICACIONES EN EL ENTORNO PERIOCULAR EN OFTALMOLOGÍA VETERINARIA"

PONENTES:

"El ojo seco:
diferentes enfermedades
con etiologías muy distintas"



DR. FERNANDO SANZ
VISIONVET, SEVILLA

"Indicaciones de VICEN VET
en Oftalmología Veterinaria"



DRA. MÓNICA DE LEÓN
VEO, LAS PALMAS DE G.C.

"Novedades tecnológicas
en el diagnóstico del ojo seco y
superficie ocular en Animales"



DR. PACO SIMÓ
IVO, BARCELONA



PARA OFTALMOLOGÍA
VETERINARIA

VICEN-VET

Es un dispositivo eléctrico específicamente diseñado para el mundo veterinario, que utiliza un doble mecanismo de acción. Por un lado, una **descarga de corriente eléctrica continua** (Electroporación reversible y despolarización de membranas celulares) y por otro lado el uso de la tecnología basada en la **descarga de Plasma mediante la ionización de la partículas del aire**.



Esta tecnología patentada, nos permite crear una descarga de plasma (entre la punta del dispositivo y la piel del paciente) con un haz preciso y estable (0,1 mm), con la que se puede tratar con mucha seguridad los párpados e incluso el borde libre. Más allá de la KCS y las Blefaritis, este dispositivo médico se utiliza para **eliminar lesiones vasculares benignas, lesiones cutáneas y para tratar enfermedades en la superficie ocular**.

VICEN-VET es un equipo ligero y versátil que incorpora un PEN con aspecto de bolígrafo ergonómico, de fácil manejo que garantiza una gran facilidad de uso y movilidad del mismo. Los aplicadores dorados crean plasma fácilmente manteniendo la punta a unos milímetros por encima de la piel para los tratamientos ablativos. Además, los aplicadores plateados se pueden utilizar en tratamientos no ablativos como blefaritis, meibomitis, etc.



**¡EL ÚNICO
DISPOSITIVO
DE PLASMA
DE CORRIENTE
CONTINUA EN
EL MUNDO!**



Made in the
Czech Republic, EU



EUROPEAN UNION

European Regional Development Fund Operational
Programme Enterprise and Innovations for Competitiveness

INDICACIONES PRINCIPALES



OFTALMOLOGÍA

- KCS (Meibomitis)
- Blefaritis
- Entropion
- Ectropión
- Estenosis del punto lacrimal
- Cilia Ectópica

DERMATOLOGÍA

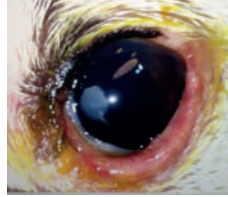
- Fibroma
- Angioma
- Tumores palpebrales benignos

VENTAJAS

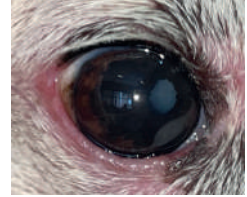
- Tratamientos ablativos y no ablativos
- Tecnología única
- Efectos duraderos
- Menos riesgo de infecciones ya que no hay suturas ni grapas

PROCESO DE TRATAMIENTO

BLEFARITIS



ANTES



DESPUÉS

ENTROPION



ANTES



DESPUÉS

CILIO ECTÓPICO



ANTES



DESPUÉS

APLICADORES DORADOS



APLICADORES PLATEADOS



NESCLAPA S.L.

Las Palmas de Gran Canaria

☎ 649 810 666

✉ nesclapa@gmail.com