

Vet Workshops Novotech

TALLER WORKSHOP VIRTUAL DE  
**CASOS DESAFIANTES  
EN ECOCARDIOGRAFÍA  
(NIVEL AVANZADO)**

Lance Visser

(Jefe del Servicio de Cardiología de la Universidad del Estado de Colorado)

11 de Mayo 2024

6 HORAS

DE FORMACIÓN EN GRUPOS REDUCIDOS

CASOS CLINICOS  
QUE SE RESOLVERÁN JUNTO AL PONENTE



[Clica aquí para Inscribirte a este Taller >>](#)

INFORMACIÓN E INSCRIPCIÓN. Tlf. 654 083 160 Mail: [administracion@workshopsnovotech.com](mailto:administracion@workshopsnovotech.com)



# VET WORKSHOPS NOVOTECH

Tu formación, nuestra vocación

# Taller Workshop

DE CASOS DESAFIANTES EN  
ECOCARDIOGRAFÍA (NIVEL AVANZADO)

BLOQUE 1  
Casos Ecocardiográficos Desafiantes (Parte I)

1

BLOQUE 2  
Casos Ecocardiográficos Desafiantes (Parte II)

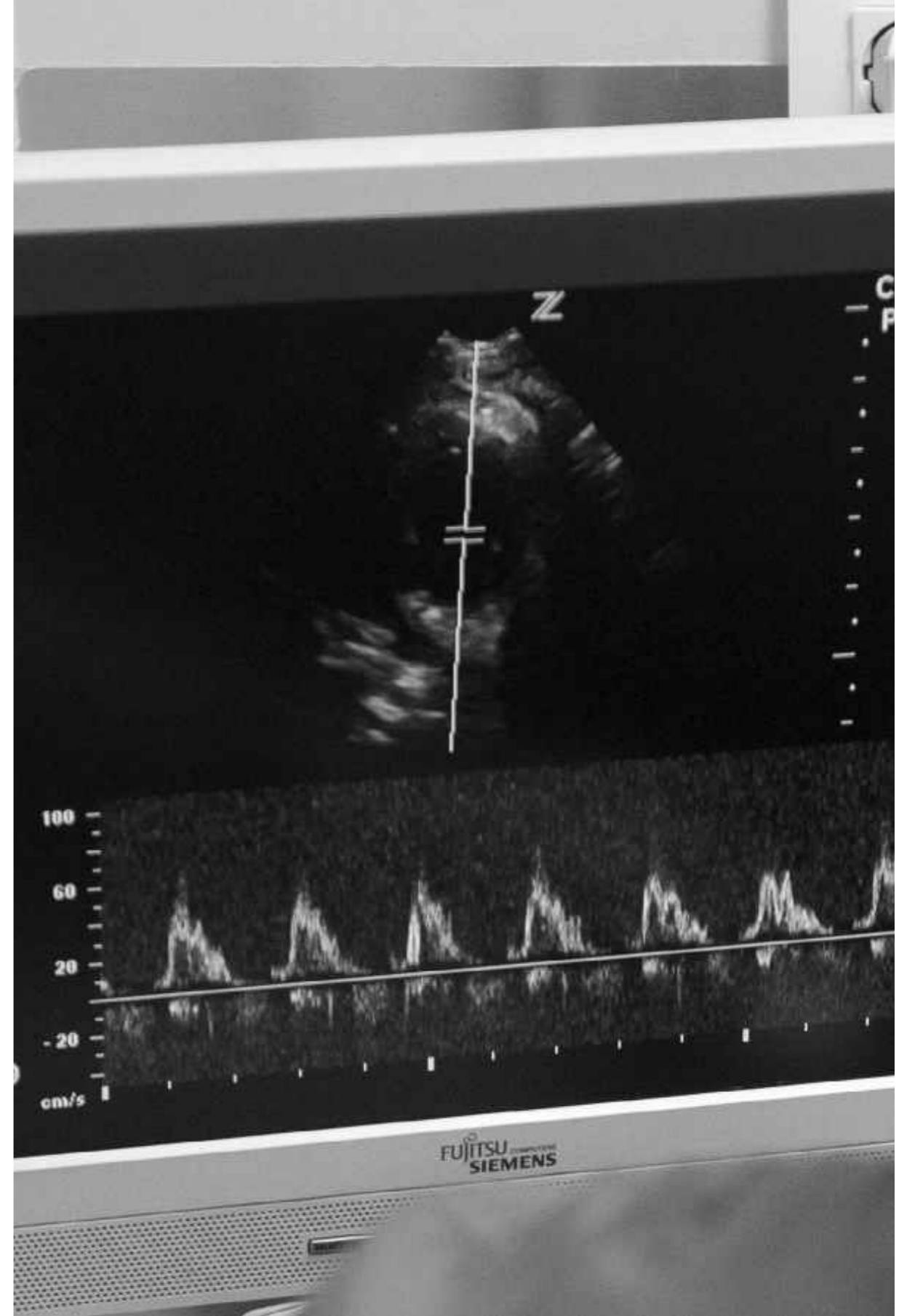
2

BLOQUE 3  
Casos Ecocardiográficos Desafiantes (Parte III)

3

BLOQUE 4  
Take Home (Para llevar a casa)

4



## HORARIO DEL PROGRAMA

Taller Workshop de Casos Desafiantes  
en Ecocardiografía (Nivel Avanzado)

### Lance Visser

Profesor del Taller Workshop

#### **BLOQUE 1 13,00h a 15,00h**

- 13,00h a 13,30h Caso Clínico 1 y Discusión
- 13.30h a 14,00h Caso Clínico 2 y Discusión
- 14.00h a 14,30h Caso Clínico 3 y Discusión
- 14.30h a 15,00h Comparte tus Casos Clínicos

15,00h Pausa Almuerzo

#### **BLOQUE 2 16,00h a 18,00h**

- 16,00h a 16,30h Caso Clínico 4 y Discusión
- 16.30h a 17,00h Caso Clínico 5 y Discusión
- 17.00h a 17,30h Caso Clínico 6 y Discusión
- 17.30h a 18,00h Comparte tus Casos Clínicos

18,00h-18,30 Pausa Descanso

#### **BLOQUE 3 18,30h a 20,30h**

- 18,30h a 19,00h Caso Clínico 7 y Discusión
- 19.00h a 19,30h Caso Clínico 8 y Discusión
- 19.30h a 20,00h Caso Clínico 9 y Discusión
- 20.00h a 20,30h Take Home: ¿Qué me llevo de Valor Clínico para utilizarlo mañana?

20,30h Clausura del Taller Workshop

EL TALLER SERÁ IMPARTIDO EN INGLÉS



## CASOS CLÍNICOS *Bloque 1*

1

**TRAVIS**

*Macho Canino Mestizo 7 Años.*

*Se alimenta de Dieta No Tradicional.*

*Presenta un Soplo Sistólico Suave en el lado Izquierdo.*

2

**KEN**

*Bulldog Macho de 8 Meses.*

*Presenta Episodios de Síncope.*

*Se le Ausculta un fuerte Soplo Sistólico.*

3

**FIURY**

*Perra Maltés de 11 Años.*

*Episodios de Síncope.*

*Soplo Sistólico Fuerte en el Lado izquierdo.*

## CASOS CLÍNICOS *Bloque 2*

4

**OWEN**

*Bichón Bullmastiff de 9 Años.*

*Presenta Tos Progresiva.*

*Sin presencia de Soplo a la Auscultación.*

5

**CHASE**

*Hembra Golden Retriever de 5 Años.*

*Presencia de Ascitis.*

*Ningún Otro Síntoma Llamativo.*

6

**WILL**

*Jack Russel de 9 Años.*

*Episodios Intermitentes de Síncope.*

*Presencia de Soplo en la Auscultación.*

## CASOS CLÍNICOS *Bloque 3*

7

**CORVIN**

*Shih Tzu Macho de 14 Años.*

*Presencia de Tos Progresiva.*

*Tiene Intolerancia al Ejercicio.*

8

**DUNCAN**

*Cachorro Bulldog Macho de 4 Meses.*

*Soplo Continuo en el Lado Izquierdo.*

*Sin Presencia de Tos.*

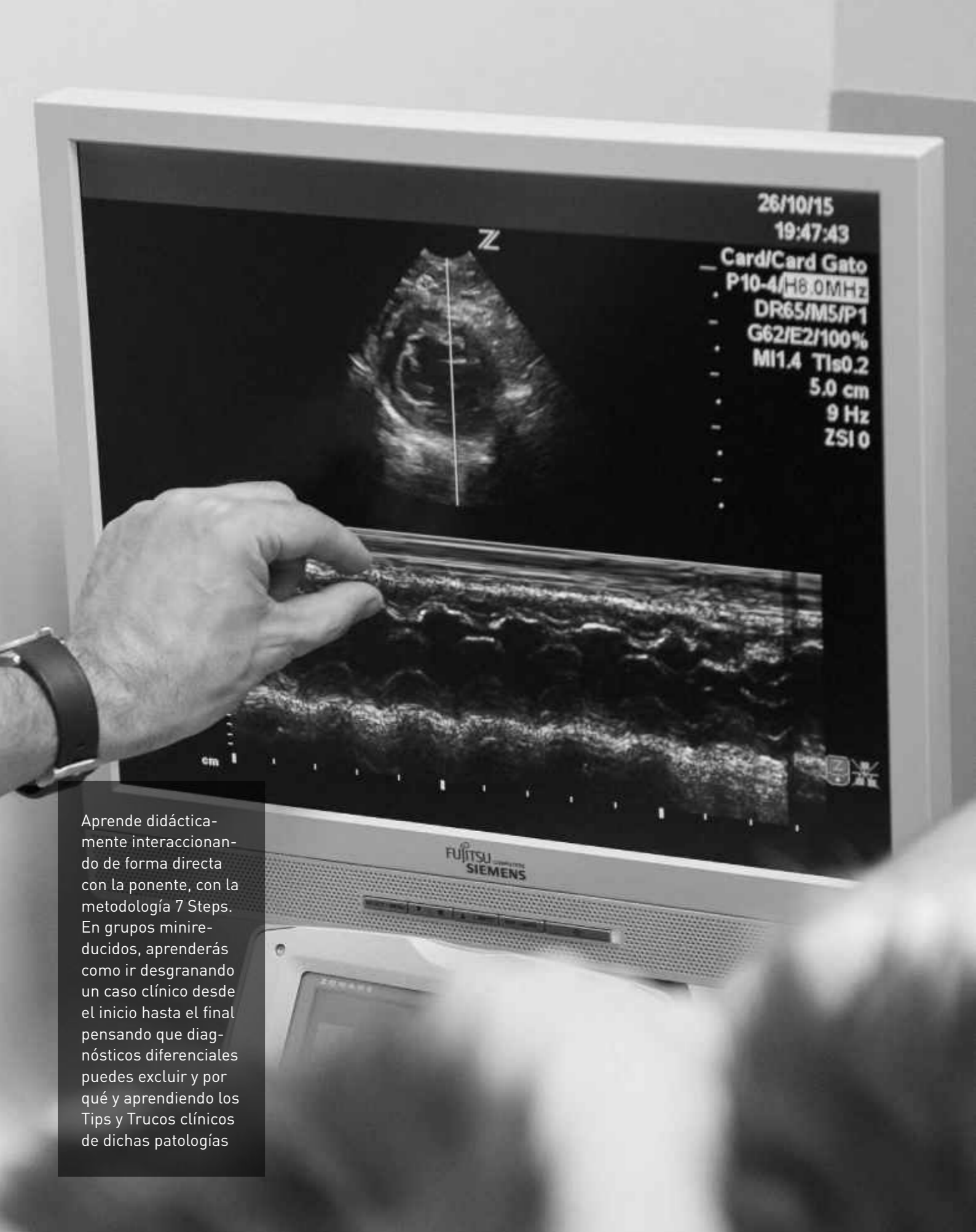
9

**MOON**

*Dachshund Hembra de 2 Años.*

*Presencia de un Fuerte Soplo en el Lado izquierdo.*

*No Presenta Intolerancia al Ejercicio.*



Aprende didácticamente interactuando de forma directa con la ponente, con la metodología 7 Steps. En grupos minireducidos, aprenderás como ir desgranando un caso clínico desde el inicio hasta el final pensando que diagnósticos diferenciales puedes excluir y por qué y aprendiendo los Tips y Trucos clínicos de dichas patologías

## Bloque 1

Workshops de Ecocardiografía (Nivel Avanzado)

### CASOS ECOCARDIOGRÁFICOS DESAFIANTES (PARTE 1)

---

- Caso Clínico 1 Travis
- Caso Clínico 2 Ken
- Caso Clínico 3 Fiury
- Tus Casos a Compartir con el Ponente

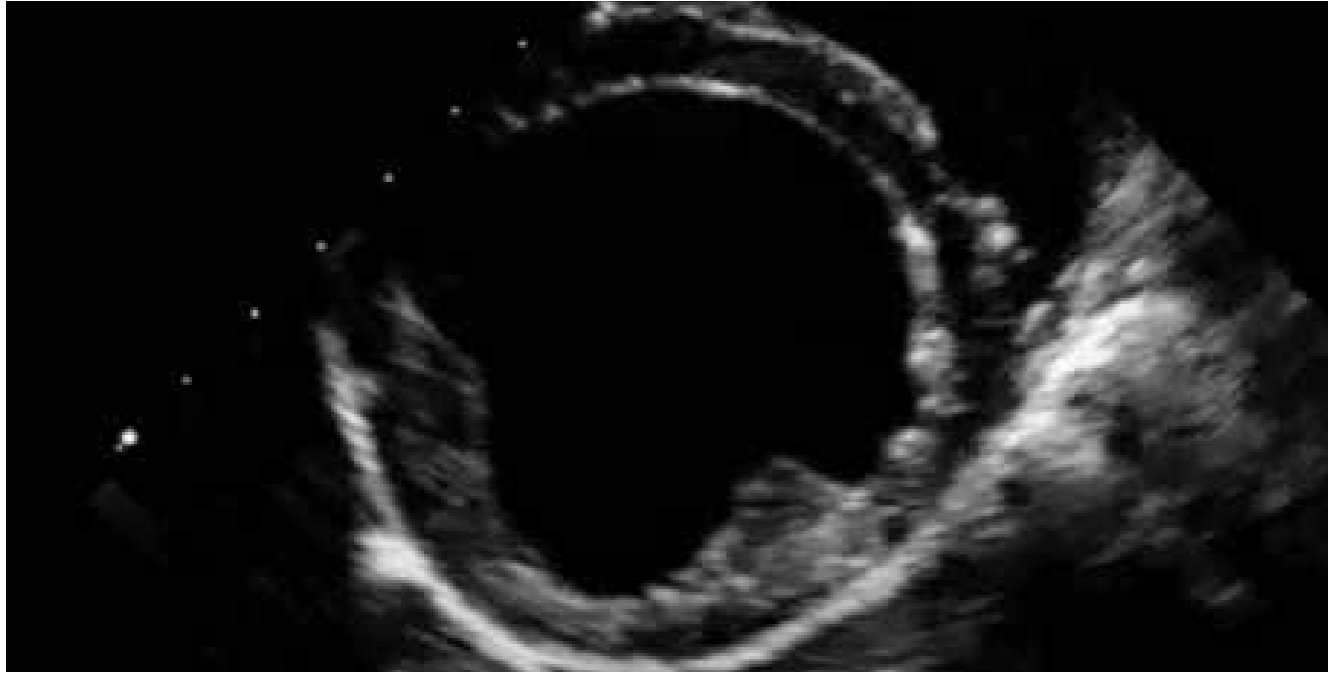
# CASO CLÍNICO 1

## TRAVIS

Macho Canino Mestizo 7 Años.

Se alimenta de Dieta No Tradicional.

Presenta un Soplo Sistólico Suave en el lado Izquierdo.



### Descifrando Didácticamente el Caso con el Ponente

- ¿Qué Hallazgos Ecocardiográficos podemos apreciar?
- ¿Qué Diagnósticos diferenciales Realizaríamos?
- ¿Cuál es el Diagnóstico de este Paciente?
- ¿Qué Pronóstico Tendrá el Paciente?



# CASO CLÍNICO 2

## KEN

Bulldog Macho de 8 Meses.  
Presenta Episodios de Síncope.  
Se le Ausculta un fuerte Soplo Sistólico.



### Descifrando Didácticamente el Caso con el Ponente

- ¿Qué Hallazgos Ecocardiográficos podemos Apreiciar?
- ¿Qué Diagnósticos diferenciales Realizaríamos?
- ¿Cuál es el Diagnóstico de este Paciente?
- ¿Qué Pronóstico Tendrá el Paciente?





# CASO CLÍNICO 3

## FIURY

Perra Maltés de 11 Años.

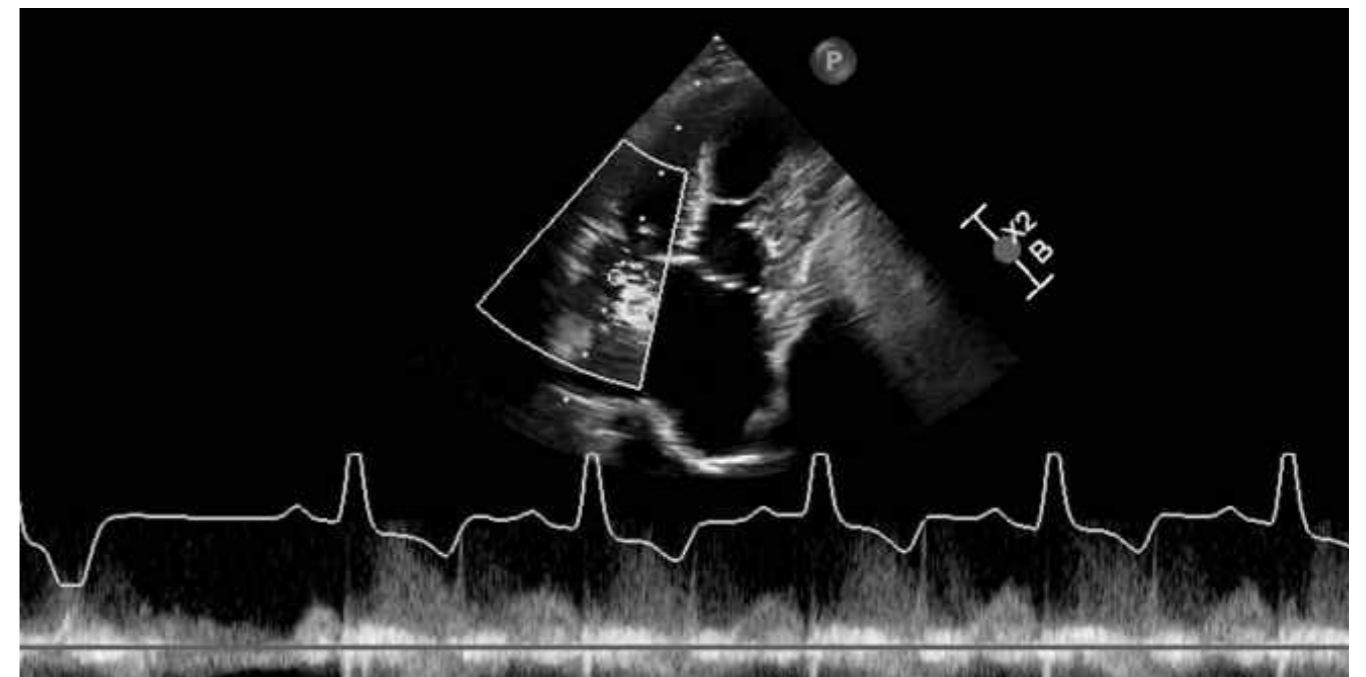
Episodios de Síncope.

Soplo Sistólico Fuerte en el Lado izquierdo.



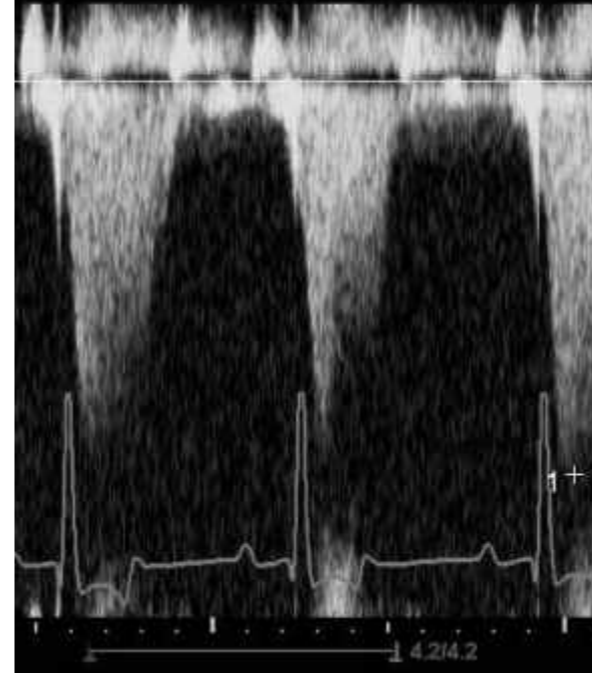
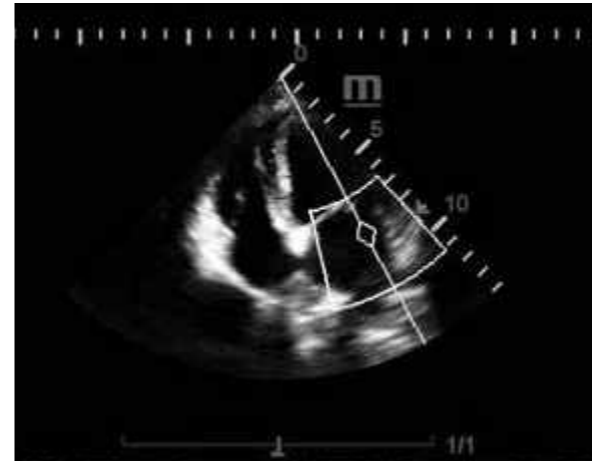
### Descifrando Didácticamente el Caso con el Ponente

- ¿Qué Hallazgos Ecocardiográficos podemos Apreciar?
- ¿Qué Diagnósticos diferenciales Realizaríamos?
- ¿Cuál es el Diagnóstico de este Paciente?
- ¿Qué Pronóstico Tendrá el Paciente?



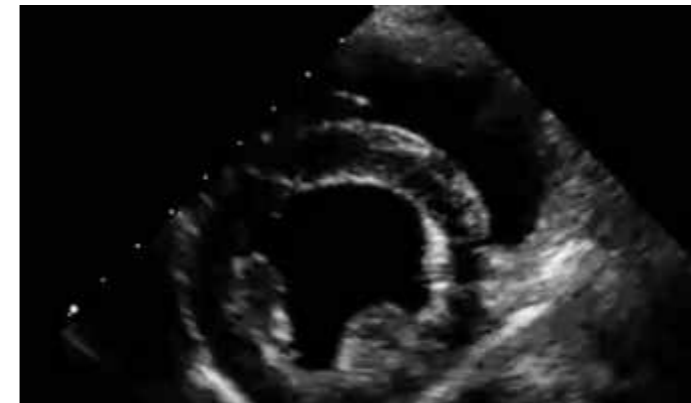
# COMPARTE TUS CASOS CLÍNICOS CON EL PONENTE

Puedes Compartir en Directo con el Ponente un Caso Clínico Propio del que tengas Dudas para que sea Analizado por el Ponente y el Resto de Participantes.



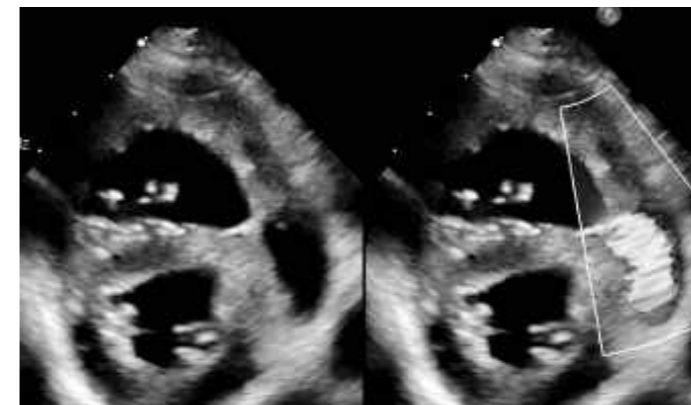
# TAKE HOME DEL BLOQUE 1

LO QUE ME LLEVO PARA CASA DE LO APRENDIDO EN LOS 3 CASOS CLÍNICOS



## CASO CLÍNICO 1 TRAVIS

Macho Canino Mestizo 7 Años.  
Se alimenta de Dieta No Tradicional.  
Soplo Sistólico Suave en el lado Izquierdo.



## CASO CLÍNICO 2 KEN

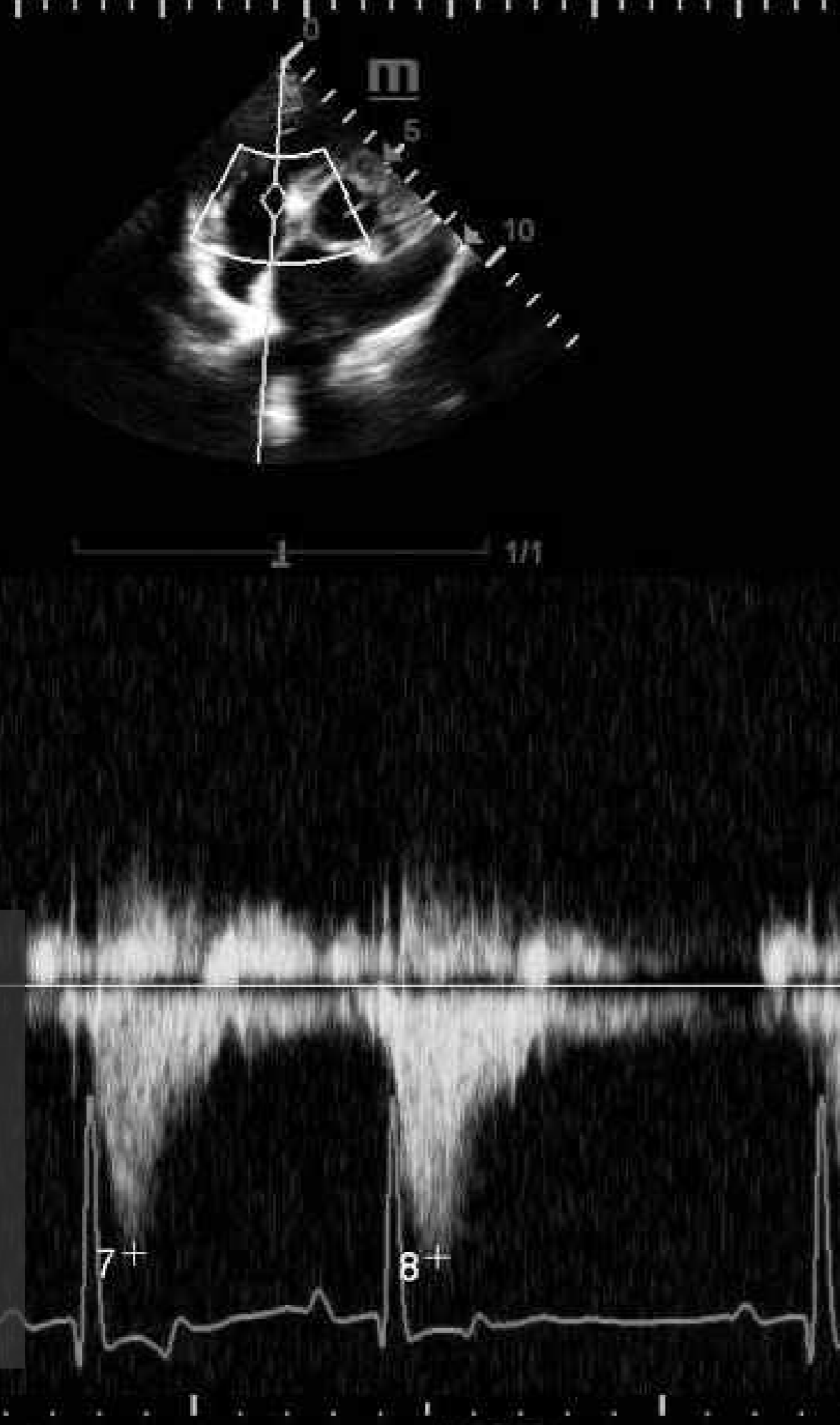
Bulldog Macho de 8 Meses.  
Presenta Episodios de Síncope.  
Se le Ausculta un fuerte Soplo Sistólico.



## CASO CLÍNICO 3 FIURY

Perra Maltés de 11 Años.  
Episodios de Síncope.  
Soplo Sistólico Fuerte en el Lado izquierdo.





Aprende didáctica-mente interaccionando de forma directa con la ponente, con la metodología 7 Steps. En grupos minireducidos, aprenderás como ir desgranando un caso clínico desde el inicio hasta el final pensando que diagnósticos diferenciales puedes excluir y por qué y aprendiendo los Tips y Trucos clínicos de dichas patologías

## Bloque 2

Workshops de Ecocardiografía (Nivel Avanzado)

### CASOS ECOCARDIOGRÁFICOS DESAFIANTES (PARTE 2)

---

- Caso Clínico 4 Owen
- Caso Clínico 5 Chase
- Caso Clínico 6 Will
- Tus Casos a Compartir con el Ponente

# CASO CLÍNICO 4

## OWEN

Bichón Bullmastiff de 9 Años.

Presenta Tos Progresiva.

Sin presencia de Soplo a la Auscultación.



### Descifrando Didácticamente el Caso con el Ponente

- ¿Qué Hallazgos Ecocardiográficos podemos apreciar?
- ¿Qué Diagnósticos diferenciales Realizaríamos?
- ¿Cuál es el Diagnóstico de este Paciente?
- ¿Qué Pronóstico Tendrá el Paciente?



# CASO CLÍNICO 5

## CHASE

Hembra Golden Retriever de 5 Años.

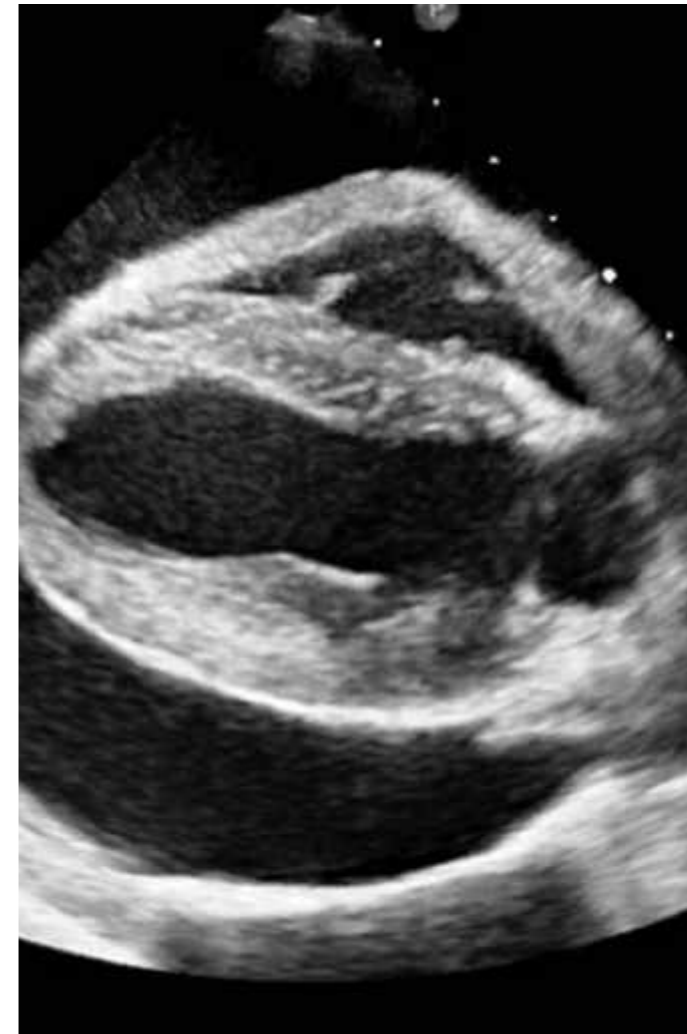
Presencia de Ascitis.

Ningún Otro Síntoma LLamativo.



### Descifrando Didácticamente el Caso con el Ponente

- ¿Qué Hallazgos Ecocardiográficos podemos Apreciar?
- ¿Qué Diagnósticos diferenciales Realizaríamos?
- ¿Cuál es el Diagnóstico de este Paciente?
- ¿Qué Pronóstico Tendrá el Paciente?



# CASO CLÍNICO 6

## WILL

Jack Russel de 9 Años.

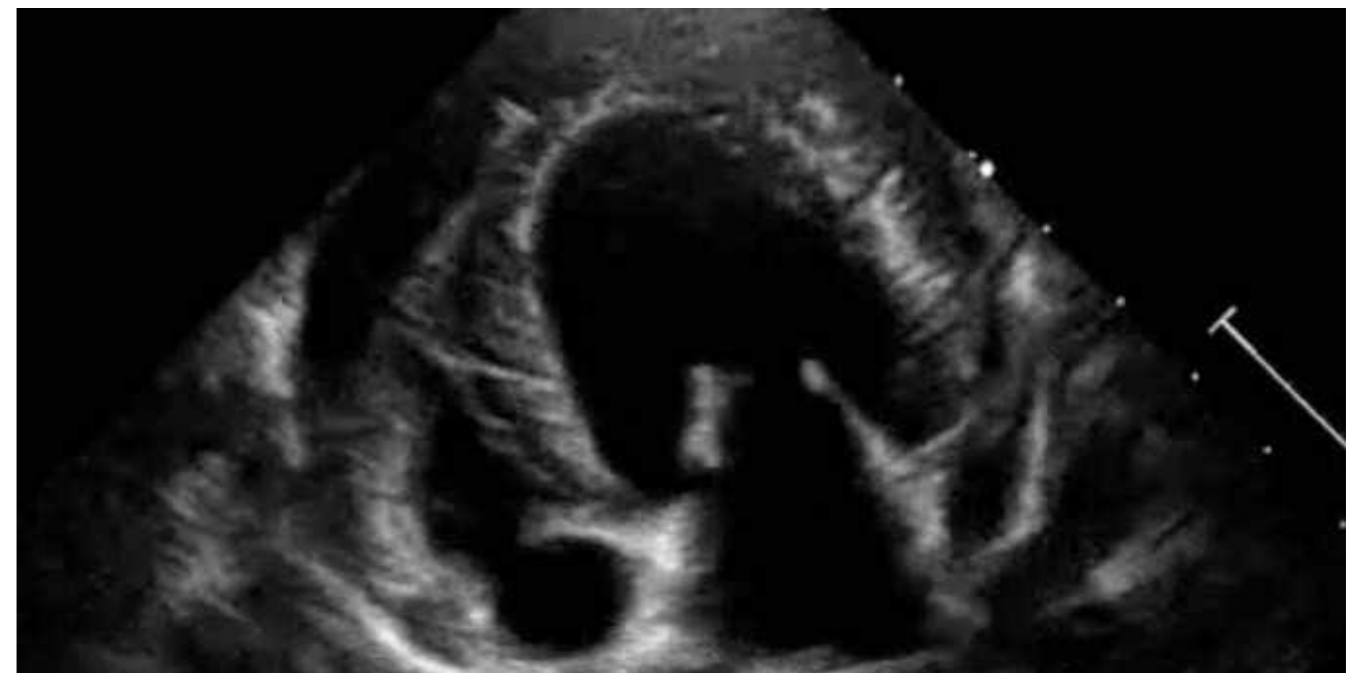
Episodios Intermitentes de Síncope.

Presencia de Soplo en la Auscultación.



### Descifrando Didácticamente el Caso con el Ponente

- ¿Qué Hallazgos Ecocardiográficos podemos Apreiciar?
- ¿Qué Diagnósticos diferenciales Realizaríamos?
- ¿Cuál es el Diagnóstico de este Paciente?
- ¿Qué Pronóstico Tendrá el Paciente?

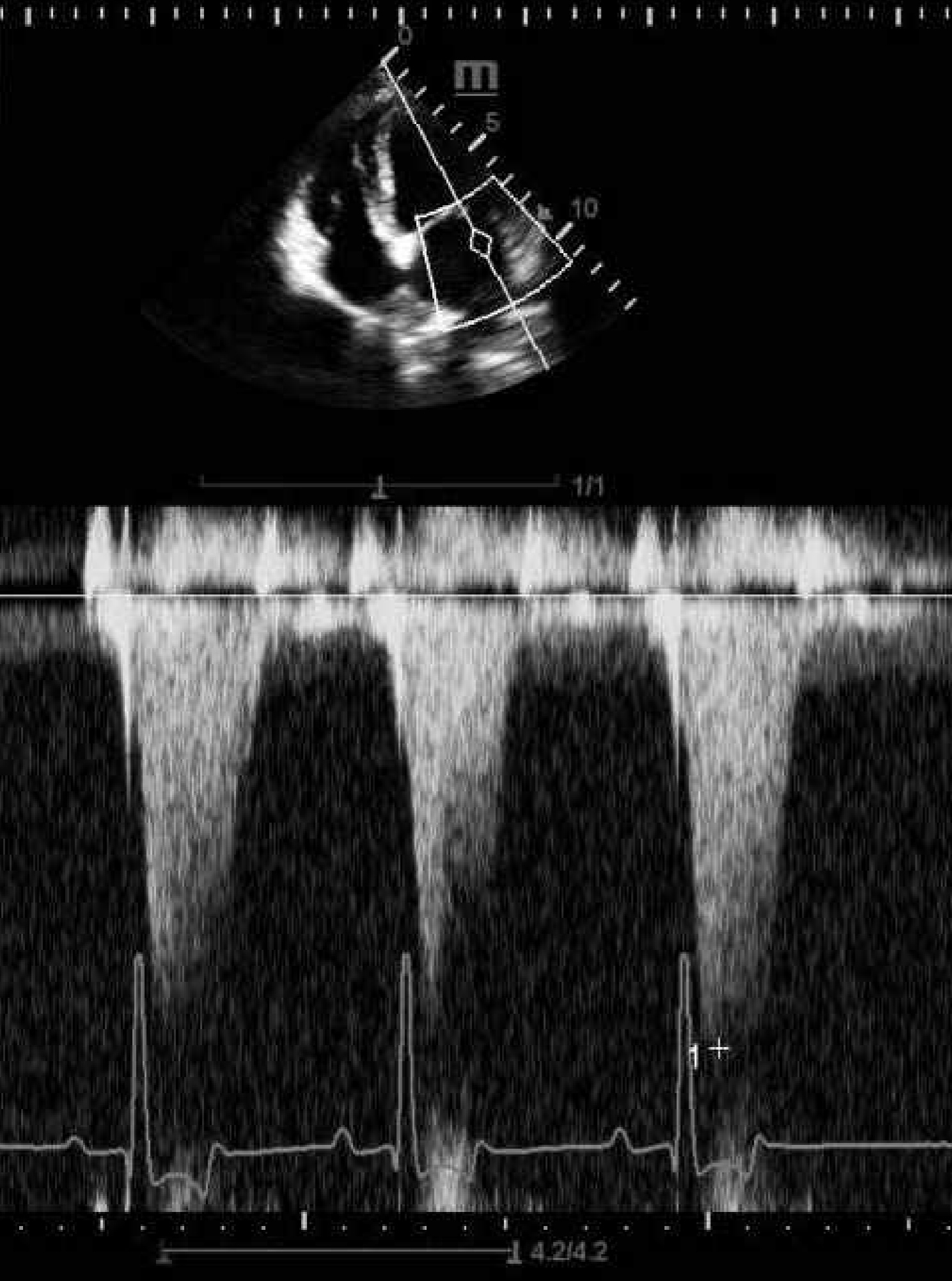


# COMPARTE TUS CASOS CLÍNICOS CON EL PONENTE

Puedes Compartir en Directo con el Ponente un Caso Clínico Propio del que tengas Dudas para que sea Analizado por el Ponente y el Resto de Participantes.

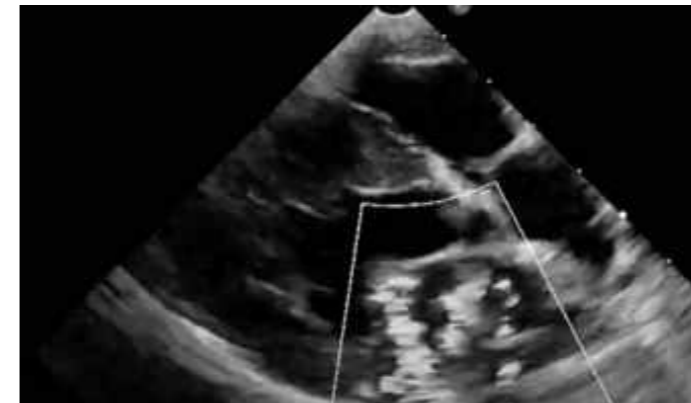






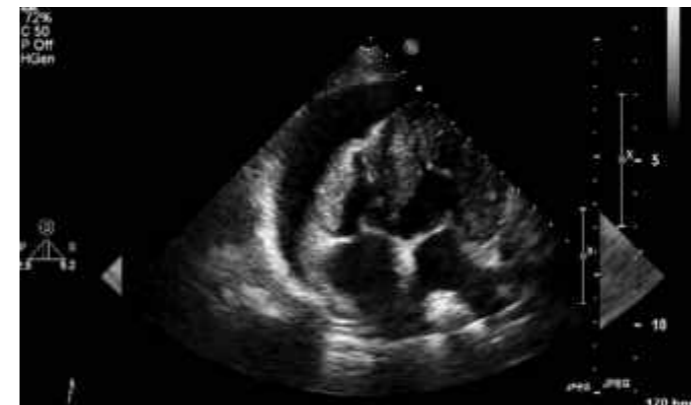
## TAKE HOME DEL BLOQUE 2

LO QUE ME LLEVO PARA CASA DE LO APRENDIDO EN LOS 3 CASOS CLÍNICOS



### CASO CLÍNICO 4 OWEN

Bichón Bullmastiff de 9 Años.  
Presenta Tos Progresiva.  
Sin presencia de Soplo a la Auscultación.



### CASO CLÍNICO 5 CHASE

Hembra Golden Retriever de 5 Años.  
Presencia de Ascitis.  
Ningún Otro Síntoma LLamativo.



### CASO CLÍNICO 6 WILL

Jack Russel de 9 Años.  
Episodios Intermitentes de Síncope.  
Presencia de Soplo en la Auscultación.



Aprende didáctica-mente interaccionando de forma directa con la ponente, con la metodología 7 Steps. En grupos minireducidos, aprenderás como ir desgranando un caso clínico desde el inicio hasta el final pensando que diagnósticos diferenciales puedes excluir y por qué y aprendiendo los Tips y Trucos clínicos de dichas patologías

## Bloque 3

Workshops de Ecocardiografía (Nivel Avanzado)

### CASOS ECOCARDIOGRÁFICOS DESAFIANTES (PARTE 3)

- Caso Clínico 7 Corvin
- Caso Clínico 8 Duncan
- Caso Clínico 9 Moon
- Take Home (Qué me llevo para Casa)

# CASO CLÍNICO 7

## CORVIN

Shih Tzu Macho de 14 Años.  
Presencia de Tos Progresiva.  
Tiene Intolerancia al Ejercicio.



### Descifrando Didácticamente el Caso con el Ponente

- ¿Qué Hallazgos Ecocardiográficos podemos apreciar?
- ¿Qué Diagnósticos diferenciales Realizaríamos?
- ¿Cuál es el Diagnóstico de este Paciente?
- ¿Qué Pronóstico Tendrá el Paciente?



# CASO CLÍNICO 8

## DUNCAN

Cachorro Bulldog Macho de 4 Meses.  
Soplo Continuo en el Lado Izquierdo.  
Sin Presencia de Tos.



### Descifrando Didácticamente el Caso con el Ponente

- ¿Qué Hallazgos Ecocardiográficos podemos Apreiciar?
- ¿Qué Diagnósticos diferenciales Realizaríamos?
- ¿Cuál es el Diagnóstico de este Paciente?
- ¿Qué Pronóstico Tendrá el Paciente?



# CASO CLÍNICO 9

## MOON

Dachshund Hembra de 2 Años.

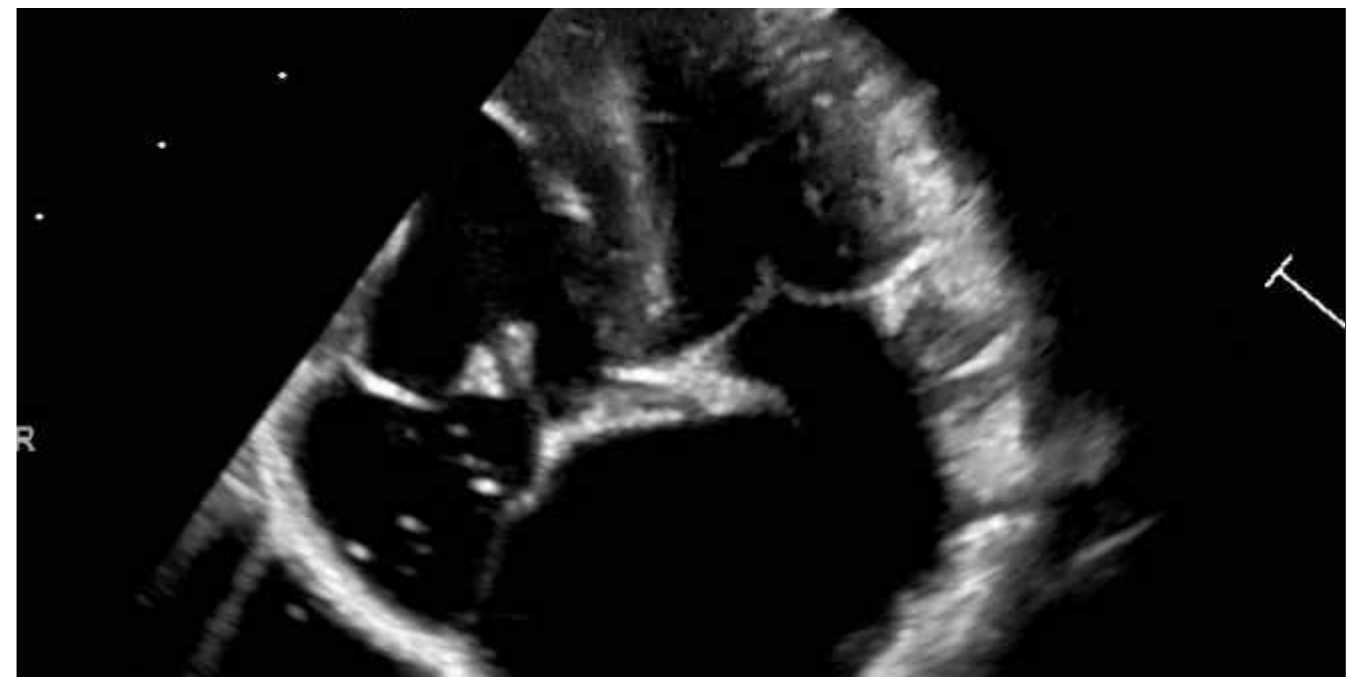
Presencia de un Fuerte Soplo en el Lado izquierdo.

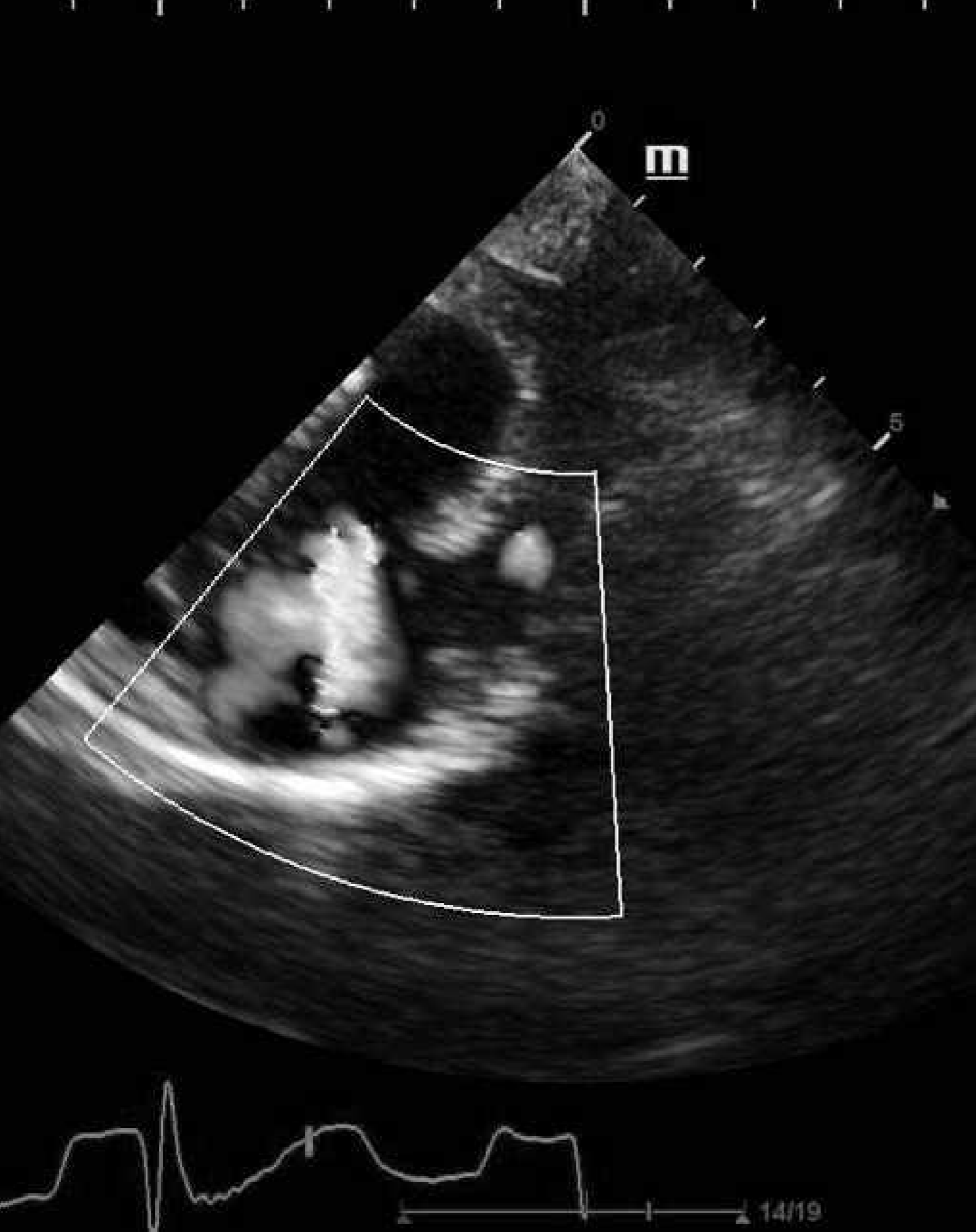
No Presenta Intolerancia al Ejercicio.



### Descifrando Didácticamente el Caso con el Ponente

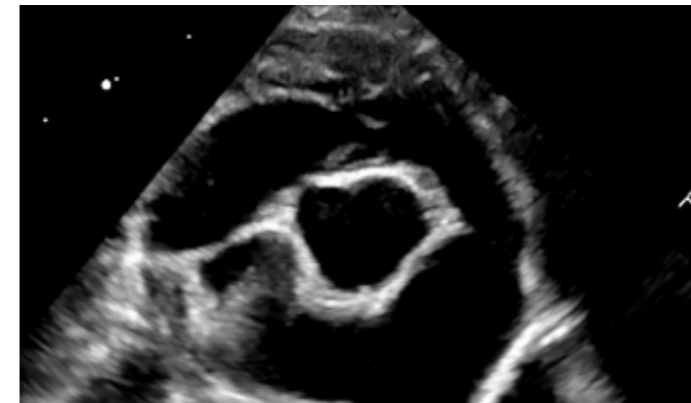
- ¿Qué Hallazgos Ecocardiográficos podemos apreciar?
- ¿Qué Diagnósticos diferenciales Realizaríamos?
- ¿Cuál es el Diagnóstico de este Paciente?
- ¿Qué Pronóstico Tendrá el Paciente?





## TAKE HOME DEL BLOQUE 3

LO QUE ME LLEVO PARA CASA DE LO APRENDIDO EN LOS 3 CASOS CLÍNICOS



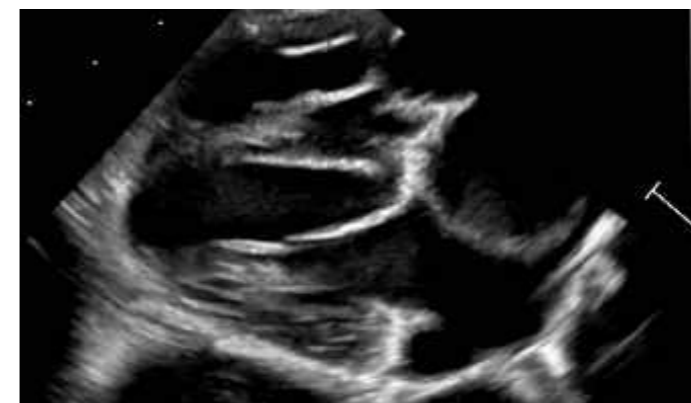
### CASO CLÍNICO 7 CORVIN

Shih Tzu Macho de 14 Años.  
Presencia de Tos Progresiva.  
Tiene Intolerancia al Ejercicio.



### CASO CLÍNICO 8 DUNCAN

Cachorro Bulldog Macho de 4 Meses.  
Soplo Continuo en el Lado Izquierdo.  
Sin Presencia de Tos.



### CASO CLÍNICO 9 MOON

Dachshund Hembra de 2 Años.  
Fuerte Soplo en el Lado izquierdo.  
No Presenta Intolerancia al Ejercicio.

**INFORMACIÓN** E INSCRIPCIÓN

## INFORMACIÓN, INSCRIPCIÓN AL TALLER VIRTUAL DE ECOCARDIOGRAFÍA (NIVEL AVANZADO)

11 DE MAYO DE 2024

PRECIO DEL TALLER WORKSHOP: 450 €

PLAZAS LIMITADAS POR RIGUROSO  
ORDEN DE INSCRIPCIÓN

### 50 € DE DESCUENTO AL HACERTE SOCIO

CONOCE LAS 12 VENTAJAS PARA  
HACERTE SOCIO NOVOTECH

FECHA, PONENTE Y PROGRAMA  
SUSCEPTIBLES DE CAMBIO

Deseo Informarme para  
hacerme SOCIO >>

### MOBIPASS CURSOS NOVOTECH

CONSIGUE ENTRE 1 Y 4 CURSOS  
DE FORMA GRATUITA

MOBIPASS 4: Al inscribirse a 3 Cursos, tendrías 1 Gratis  
MOBIPASS 6: Al inscribirse a 4 Cursos, tendrías 2 Gratis  
MOBIPASS 8: Al inscribirse a 5 Cursos, tendrías 3 Gratis  
MOBIPASS 10: Al inscribirse a 6 Cursos, tendrías 4 Gratis

Deseo Informarme del MOBIPASS >>

### BONODESCUENTO CURSOS NOVOTECH

INSCRÍBETE A VARIOS CURSOS Y ABÓNALO  
EN 12 CÓMODAS CUOTAS

BONODESCUENTO 2: 10 % de Descuento  
BONODESCUENTO 3-4: 15 % de Descuento  
BONODESCUENTO 5-7: 20 % de Descuento  
BONODESCUENTO 8-9: 25% de Descuento  
BONODESCUENTO 10 O MÁS: 30 % de Descuento

Deseo Informarme del BONODESCUENTO >>



## LANCE VISSER

DVM, MS, DACVIM (Cardiología)

Miembro del Servicio de Cardiología de la Universidad del Estado de Colorado. Se licenció en veterinaria por la Universidad de Michigan. Luego realizó el internado en la Universidad Estatal de Carolina del Norte en 2011. Completó un programa combinado de residencia y maestría en Cardiología en la Universidad Estatal de Ohio en 2014. El Dr. Visser se unió recientemente a la Universidad Estatal de Colorado, donde es profesor asociado de Cardiología. Previo a ello, fue miembro durante 7 años del Servicio de Cardiología de la Universidad de California, Davis (2014 - 2021). Su principal interés de investigación es mejorar la evaluación no invasiva de la estructura y función cardíaca en animales con enfermedades cardiovasculares.

## 4 OPCIONES DE CONTACTAR CON NOSOTROS PARA INSCRIBIRTE AL TALLER

- **OPCIÓN 1:** Inscríbete en el email [administracion@workshopsnovotech.com](mailto:administracion@workshopsnovotech.com)
- **OPCIÓN 2:** Inscríbete telefónicamente en el Tfn: 91 326 38 66
- **OPCIÓN 3:** Solicita tu inscripción por WhatsApp: 654 083 160
- **OPCIÓN 4:** Inscríbete directamente clicando en este botón de debajo

Clica aquí para Inscribirte al Taller >>



# METODOLOGÍA 7 STEPS

## DE NUESTROS TALLERES

Conoce los 7 pasos de nuestra Metodología de los Talleres Virtuales Workshops Novotech y comprende porque se trata de una formación Novedosa en la que interaccionaras directamente con el ponente

VET WORKSHOPS  
NOVOTECH

Tu formación, nuestra vocación



# METODOLOGÍA 7 STEPS

DE NUESTROS TALLERES



## PASO 1

### CREACIÓN GRUPO DE WHATSAPP

Una vez realizada la Inscripción serás incluido en un pequeño grupo de Whatsapp junto a otros veterinarios inscritos en el Taller Workshop con los que trabajaréis juntos formando un miniequipo.

A ese Grupo de WhatsApp os enviaremos con antelación los Casos Clínicos que vuestro miniequipo debatirá directamente con el profesor de forma interactiva.



## PASO 2

### ENVÍO DEL TEMARIO POR MENSAJERÍA

Se enviará previamente el temario y los casos clínicos del taller por mensajería una semana antes del comienzo del mismo a cada veterinario y se dará una explicación telefónica de la metodología a cada inscrito por parte de la organización.



## PASO 3

### EXPOSICIÓN TEÓRICA DEL PONENTE

En cada uno de los 3 bloques de los que consta el taller habrá una exposición teórica del ponente con una metodología práctica para esclarecer la posterior resolución argumentada de los diferentes casos clínicos de cada bloque.



## PASO 4

### RESOLUCIÓN DE LOS CASOS CLÍNICOS

Se realizará una descripción de cada caso clínico por parte del ponente y una resolución guiada conjunta del caso de forma interactiva por cada uno de los integrantes de cada miniequipo de veterinarios.

# METODOLOGÍA 7 STEPS

DE NUESTROS TALLERES



## PASO 5

### APORTACIÓN DE OTROS MINIEQUIPOS

Tras la resolución interactiva de cada caso clínico se abrirá un turno de aportación voluntaria de otros miembros diferentes a ese miniequipo para dar feedback a lo aportado por el ponente y los miembros del miniequipo que han debatido el caso.



## PASO 7

### TURNO DE PREGUNTAS Y DEBATE

Como punto final, se abrirá en cada caso clínico un turno de resolución de preguntas por parte de los alumnos, abriéndose posteriormente un debate interactivo final de cada caso clínico.



## PASO 6

### EXPLICACIÓN DIDÁCTICA DEL PONENTE

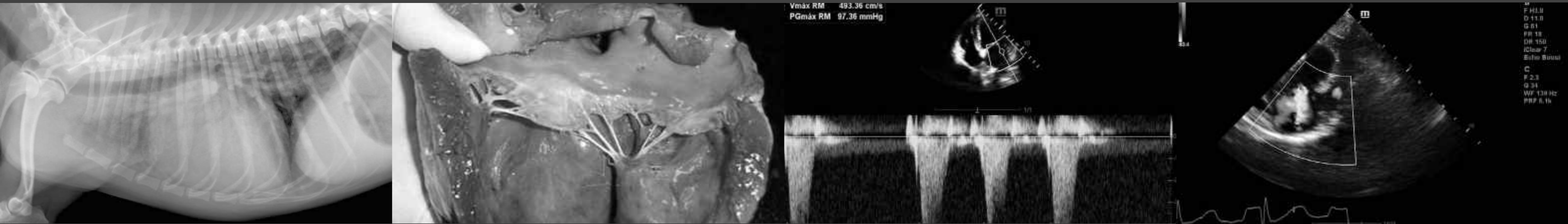
Tras la resolución de cada caso clínico, el ponente realizará una explicación didáctica detallada de cada caso elaborando unas conclusiones finales y desgranando una serie de tips diagnósticos y/o terapéuticos.



[www.workshopsnovotech.com](http://www.workshopsnovotech.com)

[administracion@workshopsnovotech.com](mailto:administracion@workshopsnovotech.com)

91 326 38 66



# NOVOTECH GROUP



[Clica en cada logo para ir a su página web correspondiente]